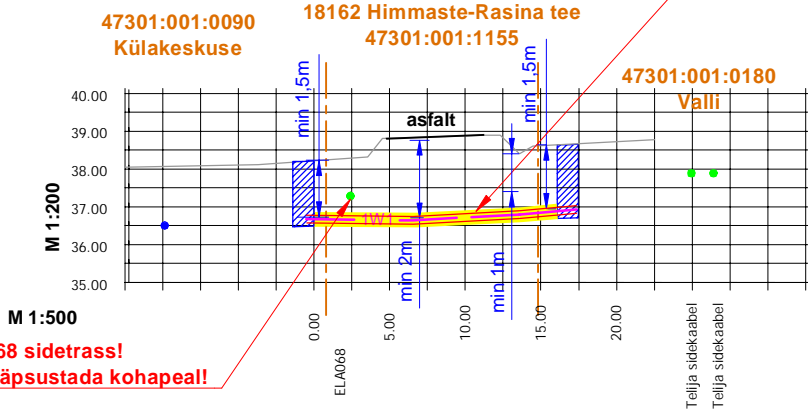


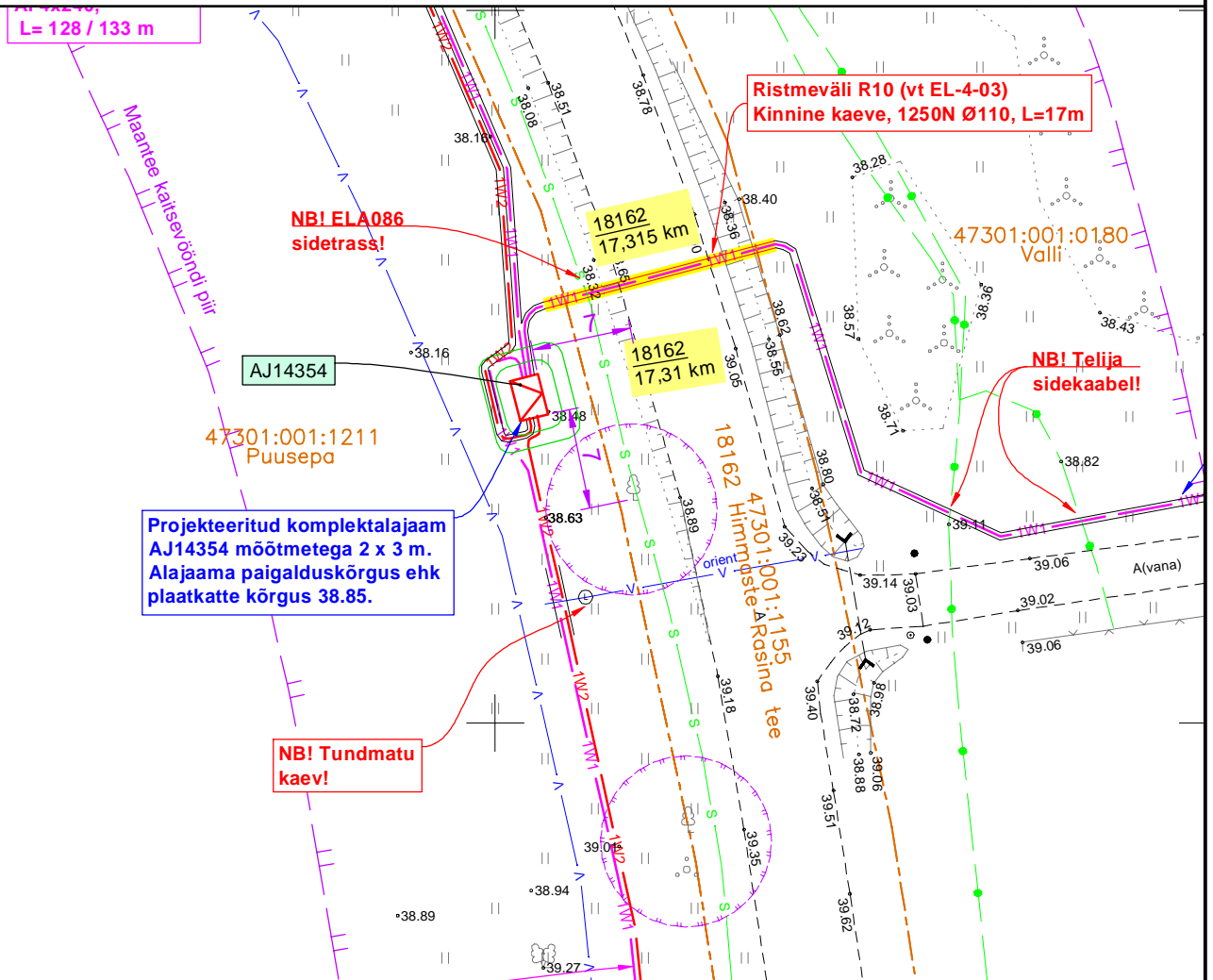
Ristmeväli R10 - 18162 17,315 km
 0,4 kV maakaabel ristumine kinnise kaevuga L= 17 m
 18162 Himmaste-Rasina tee 47301:001:1155 maaüksus.

AI 4x120
 1250N Ø110, L=17m
 kinnine kaev



MÄRKUSED:

- Sidetrasside paigaldussügavus teadmata ja ristumise joonisel nende trasside kõrgused kujutatud tinglikult. Tegelikud kõrgused täpsustada kohapeal koos omaniku esindajaga.
- Puurimiseks vajalikud lahtised kaevikud tähistada tööde tegemise ajal märkelindiga.



Projekt		Rasina - Mooste 10 kV keskpingeüldri rekonstrueerimine. I etapp. Rasina küla, Põlva vald, Põlva maakond.			Tellija		Enefit Connect OÜ	
Joonis		Ristmeväli R10 (18162 17,315 km) Ristmeväljad			Töö nr	IP6065-K1		
Projekteerija		A. Mee			Joonise nr	EL-4-03		
Kontrollija		H. Vissel			Möötkava	M 1: 500		
Projektijuht					Stadium	Tööprojekt		
LEONHARD WEISS OÜ E-post estonia@leonhard-weiss.com Telefon +372 601 2285 Registrikood 12083348					Keel	Leht	Lehti	
					EST	3	3	